

**AKADEMIA POMORSKA W SŁUPSKU**  
**WYDZIAŁ EDUKACYJNO-FILOZOFICZNY**

**RAPORT Z BADAŃ**

**JAKOŚCI KSZTAŁCENIA W OPINII STUDENTÓW**

Badania dotyczące jakości kształcenia na Wydziale zostało przeprowadzone 27-29 maja 2013 r. przez studentów I roku kierunku Socjologia.

Badaniami objęto 72 studentów studiów stacjonarnych, co stanowi 11% ogółu studentów studiów stacjonarnych, w tym:

na kierunku Pedagogika (PED.) – 31 osoba (studia I stopnia – 12 osób specjalności Gerontogogika z językiem niemieckim, II rok studiów, studia II stopnia – 19 osób specjalności Pedagogika opiekuńczo-wychowawcza z resocjalizacją, II rok studiów) – 5,6 % ogółu studentów studiów stacjonarnych na kierunku,

na kierunku Socjologia (SOC.) – 17 osób (I i II rok studiów) – 77,3%,

na kierunku Praca socjalna (PS) – 10 osób (II rok studiów) – 32,3%,

na kierunku Edukacja artystyczna w zakresie sztuki muzycznej (EASSM) – 14 osób (studia I stopnia i II stopnia – po 7 osób) – 27,5%.

Próba statystycznie reprezentatywna. Wyniki badań odzwierciedlają główne tendencje dotyczące zarządzania i zapewniania jakości kształcenia na Wydziale.

Średnia ocen z ostatniej sesji:

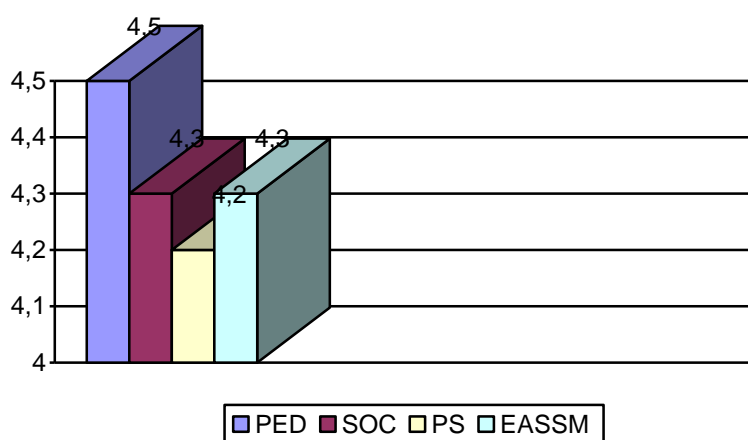
Pedagogika – 4,5, w tym studia I stopnia i II stopnia – po 4,5,

Socjologia – 4,3,

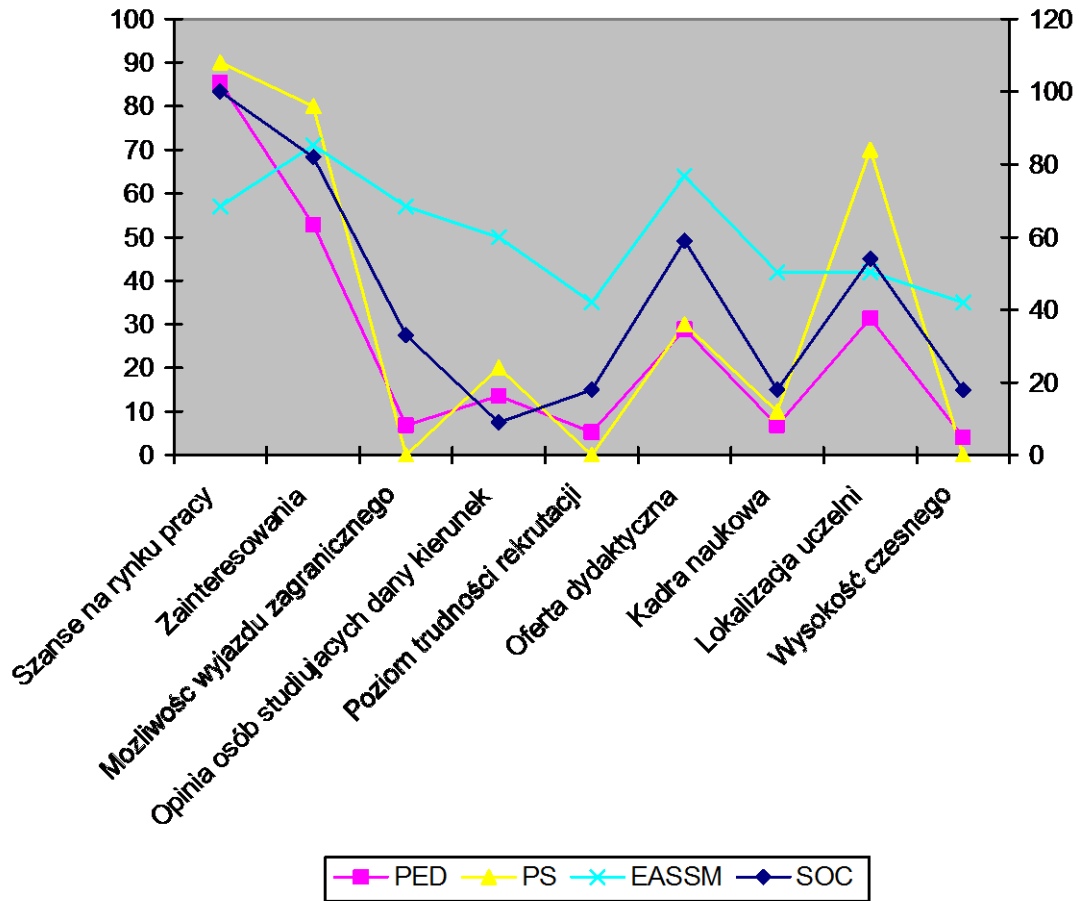
Praca socjalna – 4,2,

Edukacja artystyczna w zakresie sztuki muzycznej - 4,3.

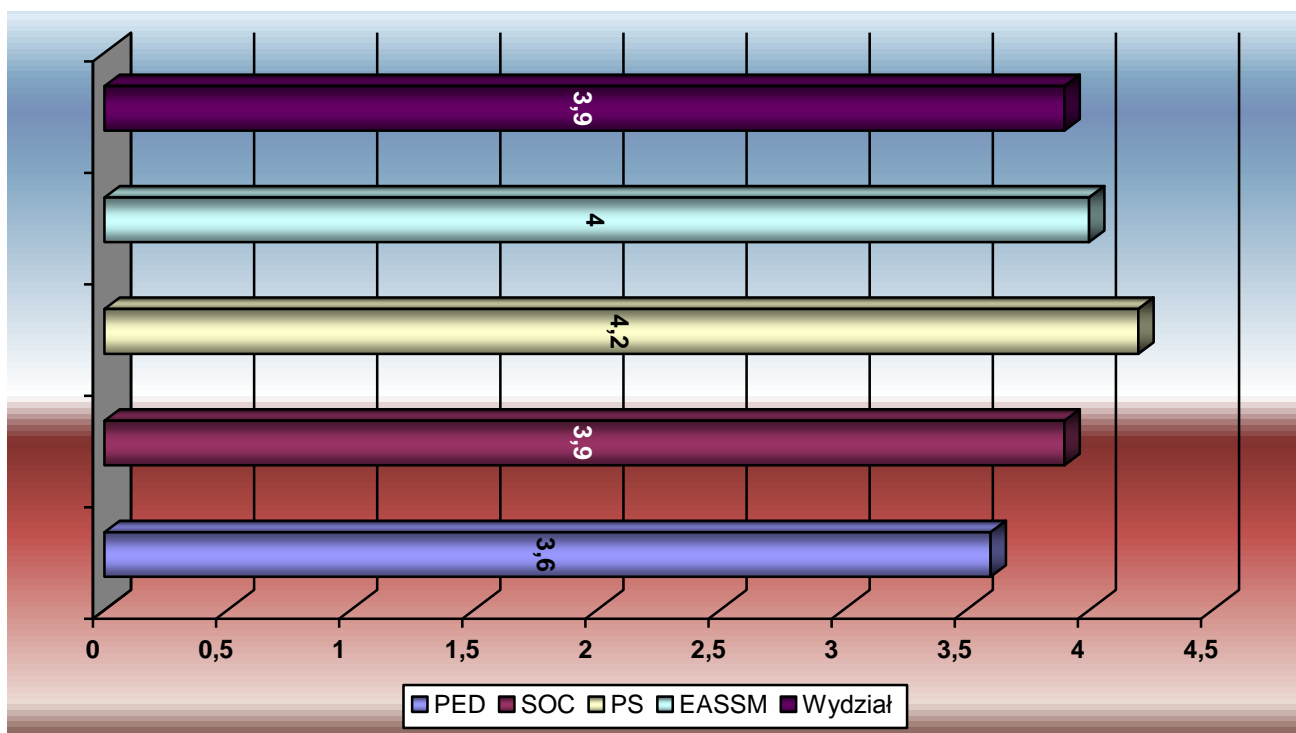
**Wykres 1. Średnia ocen z ostatniej sesji w zależności od kierunku studiów**



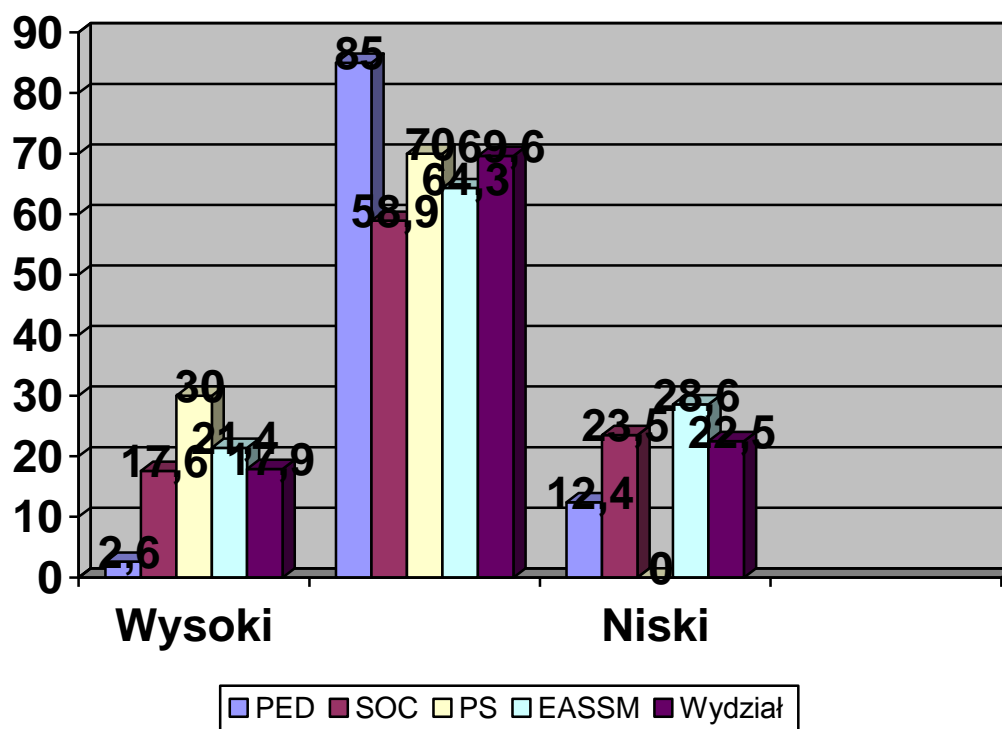
Wykres 2. Czynniki decydujące o wyborze kierunku, %



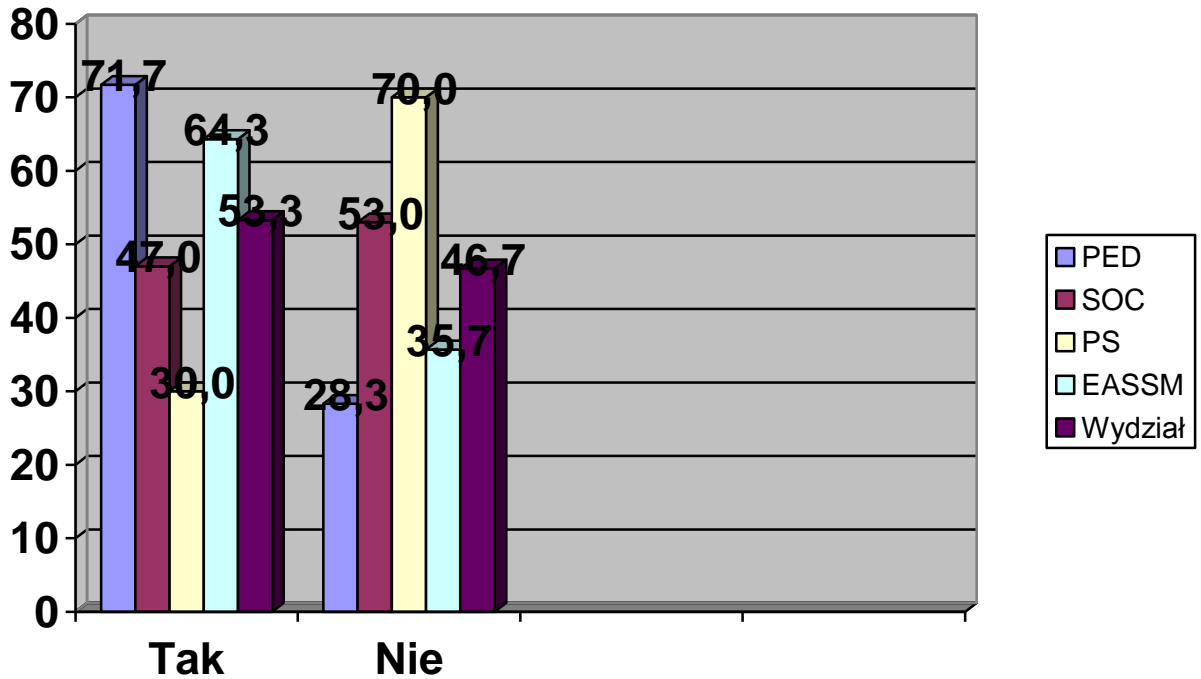
Wykres 3. Ogólna ocena jakości kształcenia na kierunku



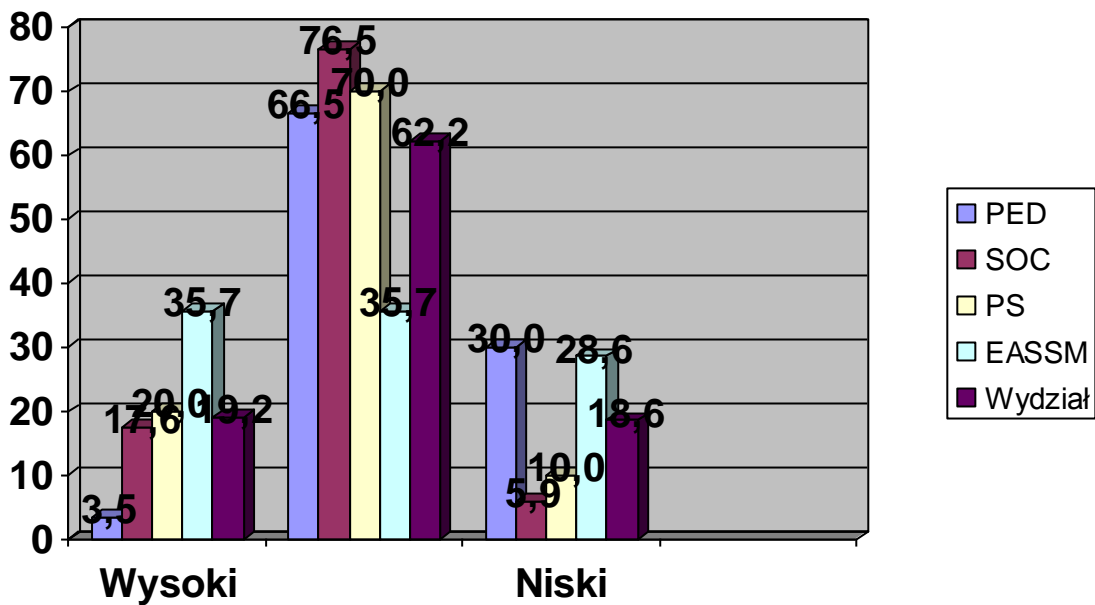
Wykres 4. Ocena poziomu merytorycznego i stopnia trudności studiów, %



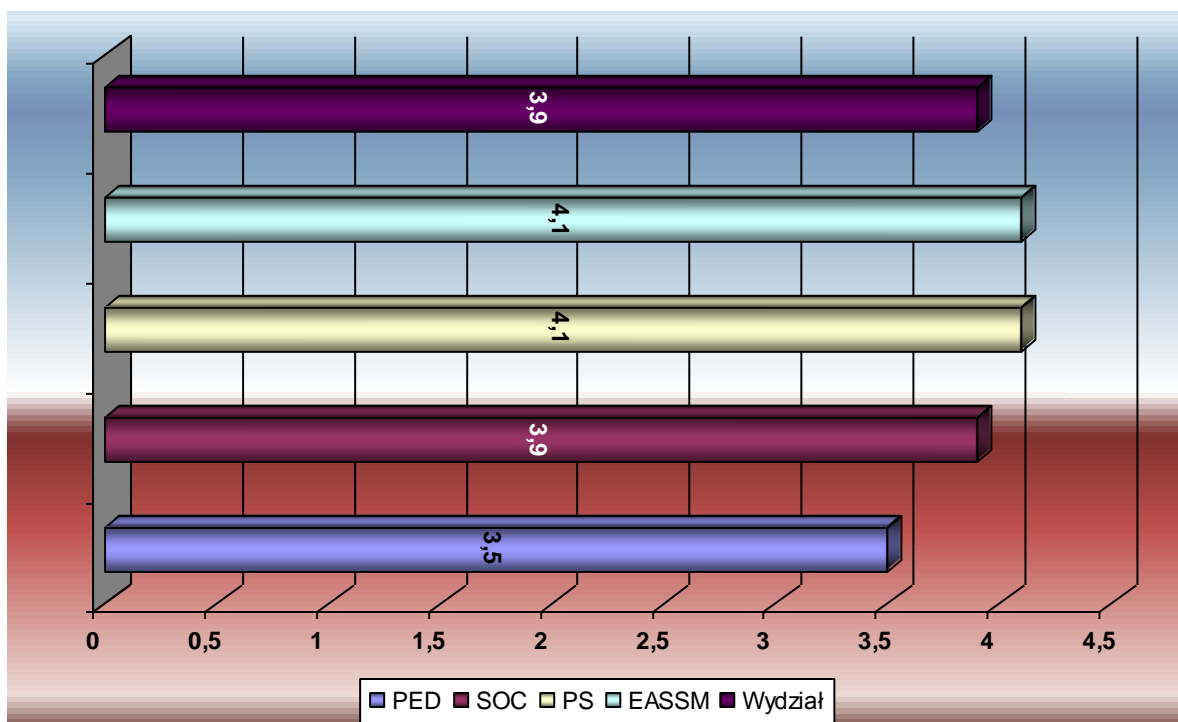
Wykres 5. Ocena wiedzy na temat efektów kształcenia dla kierunku oraz punktacji ECTS, %



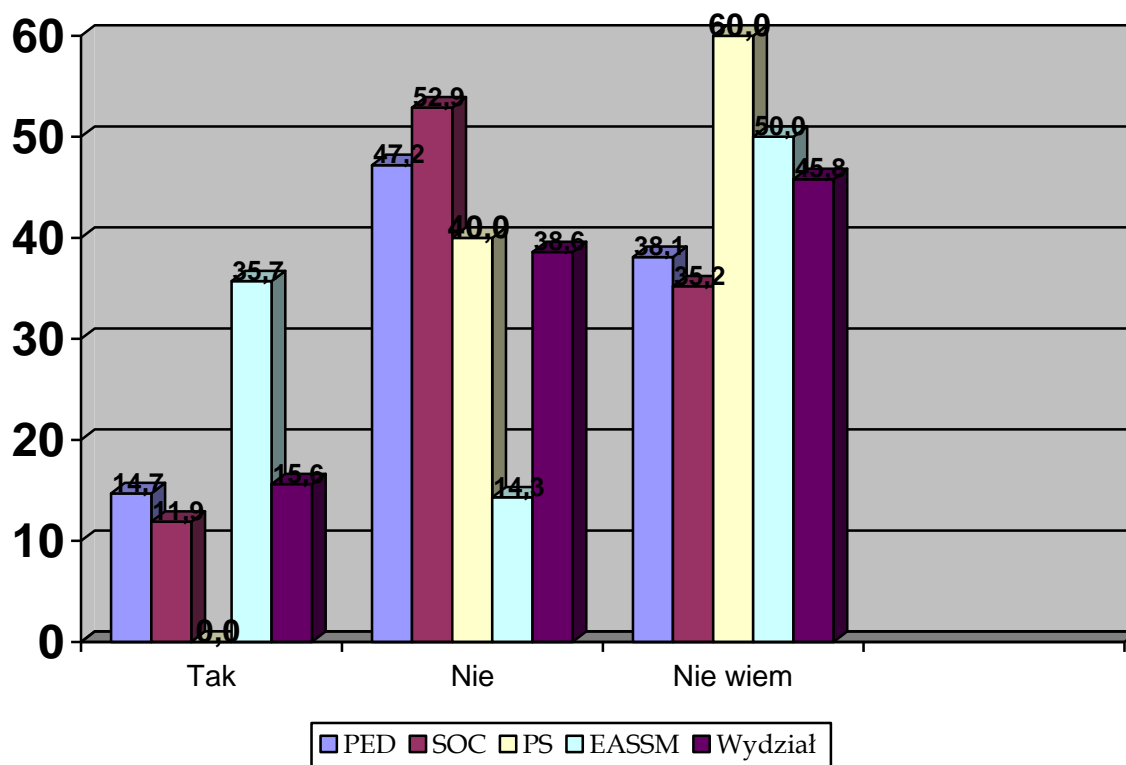
Wykres 6. Ocena nakładu pracy pozwalającego na ukończenie studiów, %



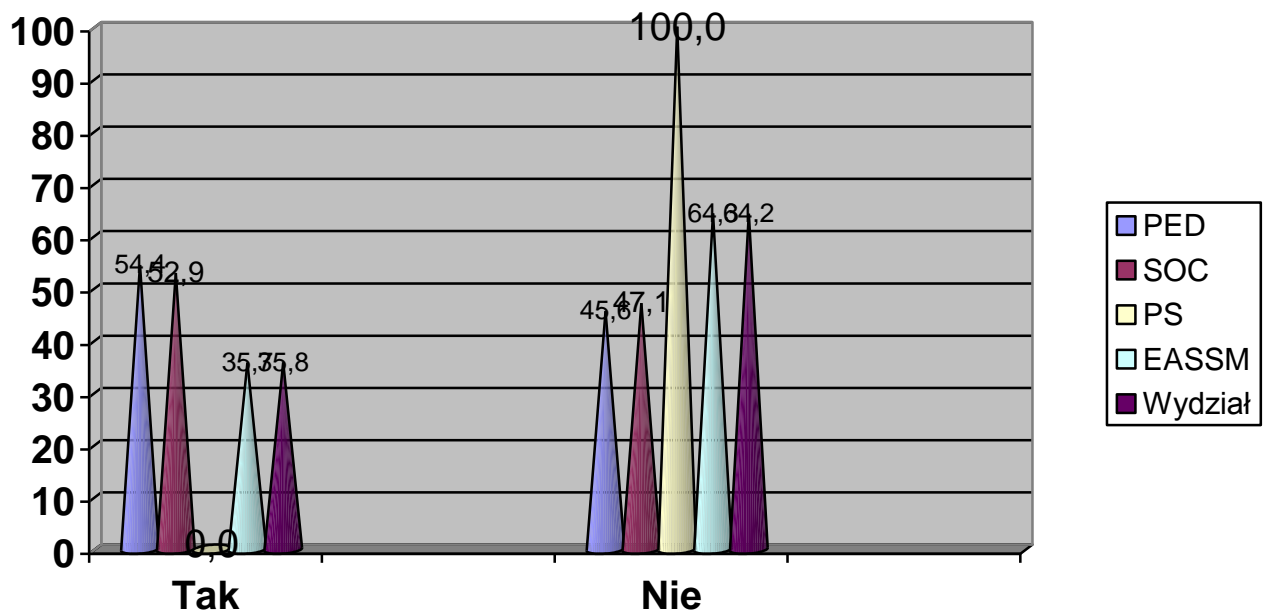
Wykres 7. Ogólna ocena zajęć na kierunku i stopniu nauczania



Wykres 8. Wpływ wyników oceny nauczycieli przez studentów na poprawienie jakości kształcenia, %

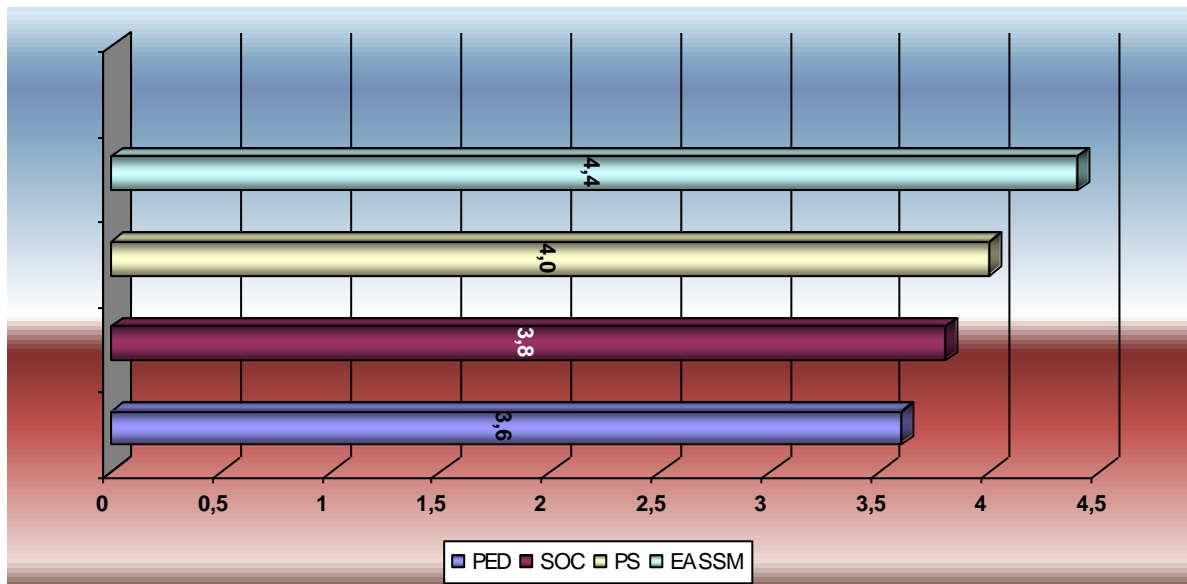


Wykres 9. Ocena studentów na temat wprowadzenia zajęć w języku obcym (poza lektoratami z języka obcego), %

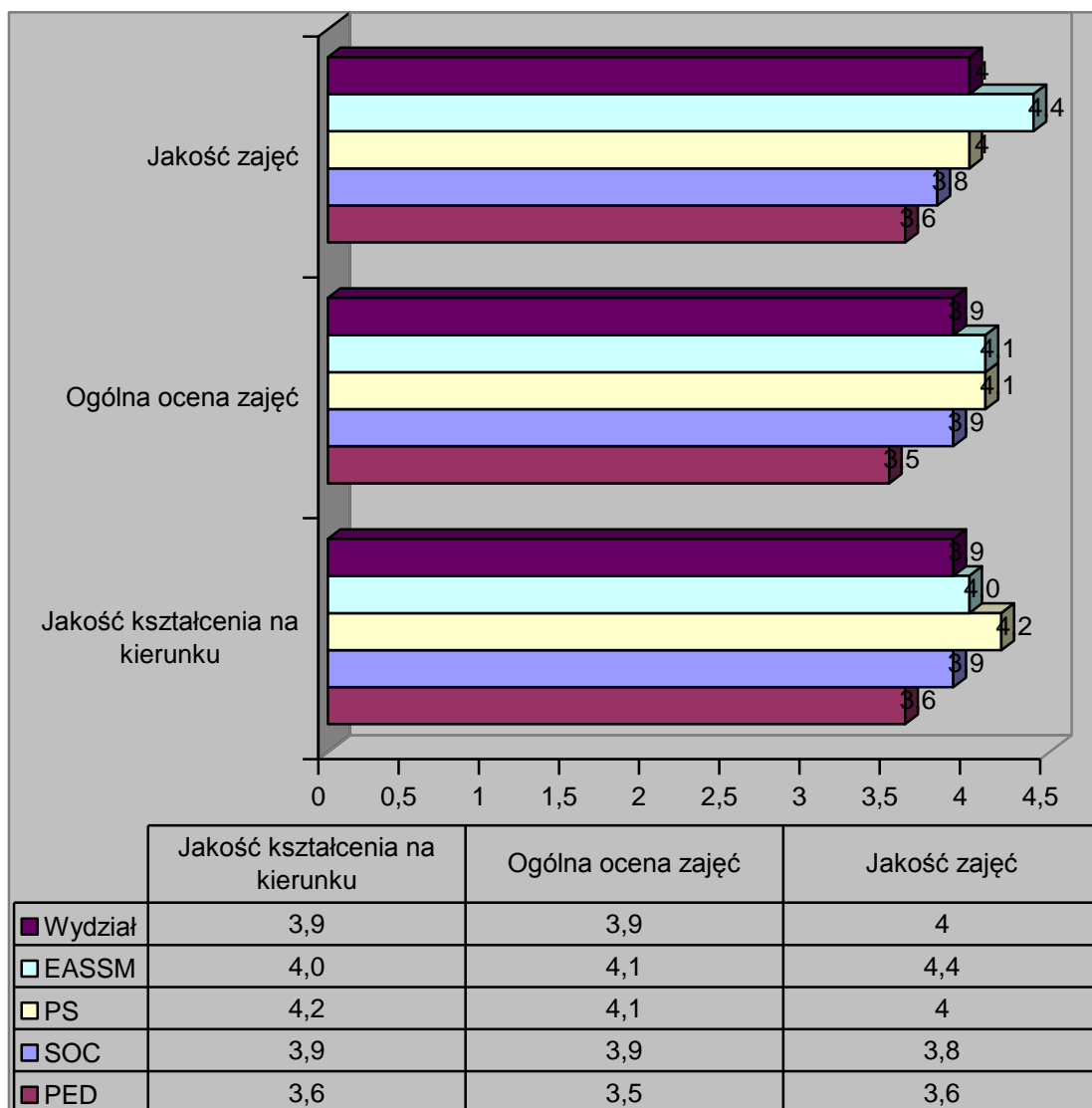


OCENA POSZCZEGÓLNYCH ELEMENTÓW PROCESU KSZTAŁCENIA NA KIERUNKACH

Wykres 10.1. Jakość zajęć

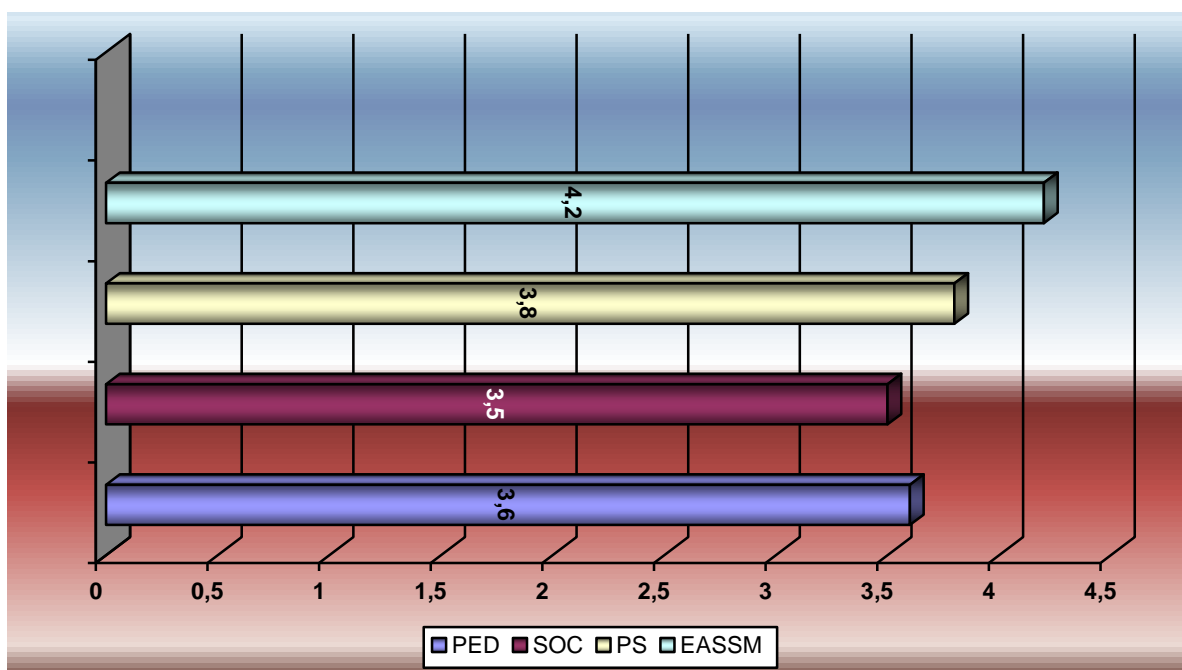


**Wykres 10.2. Ocena studentów jakości kształcenia na kierunku, ogólna ocena zajęć i ocena jakości zajęć**

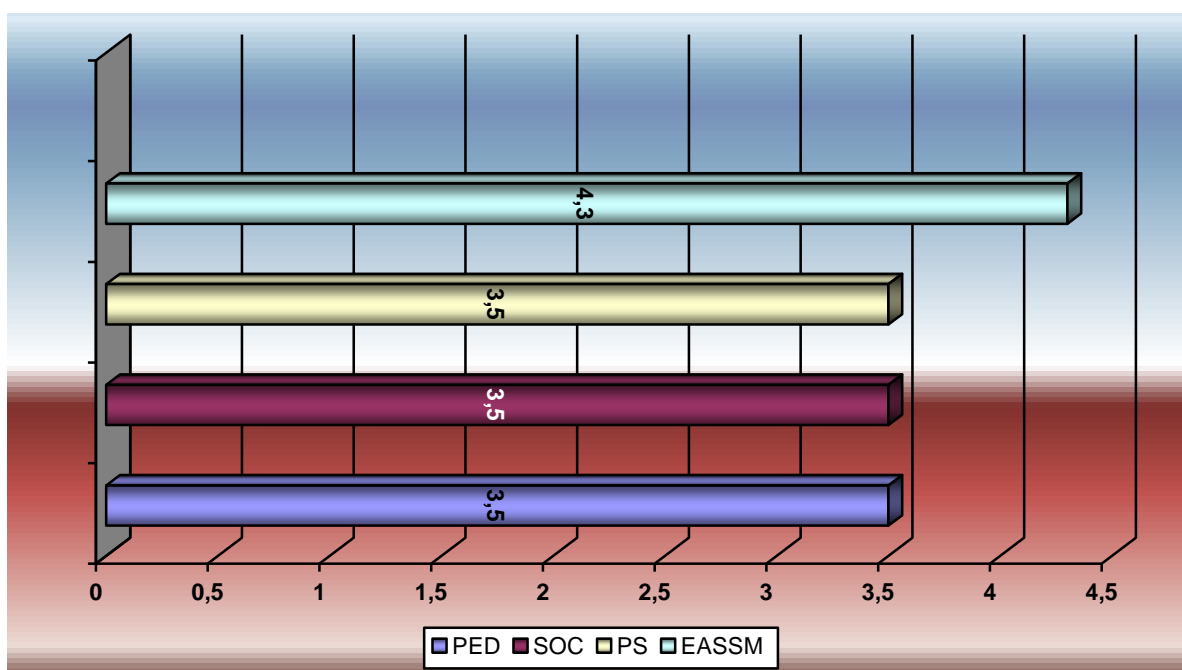


■ PED ■ SOC ■ PS □ EASSM ■ Wydział

Wykres 10.3. Istotność, ważność prowadzonych zajęć

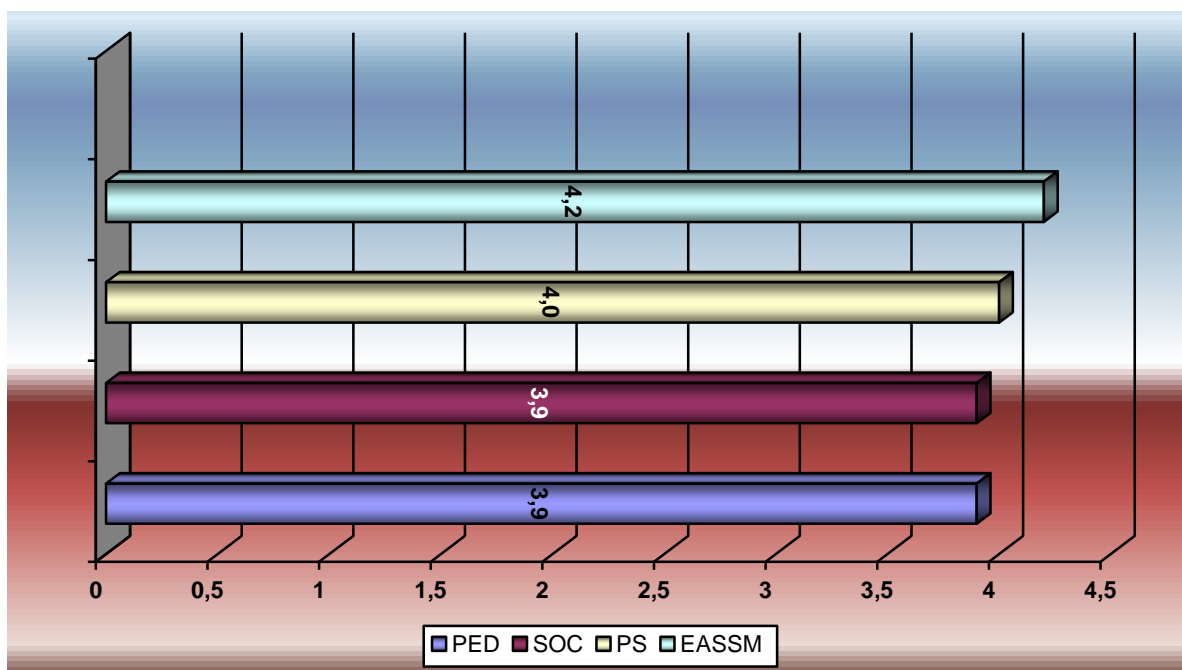


Wykres 10.4. Forma prowadzenia zajęć (atrakcyjność, zróżnicowanie form itp.)

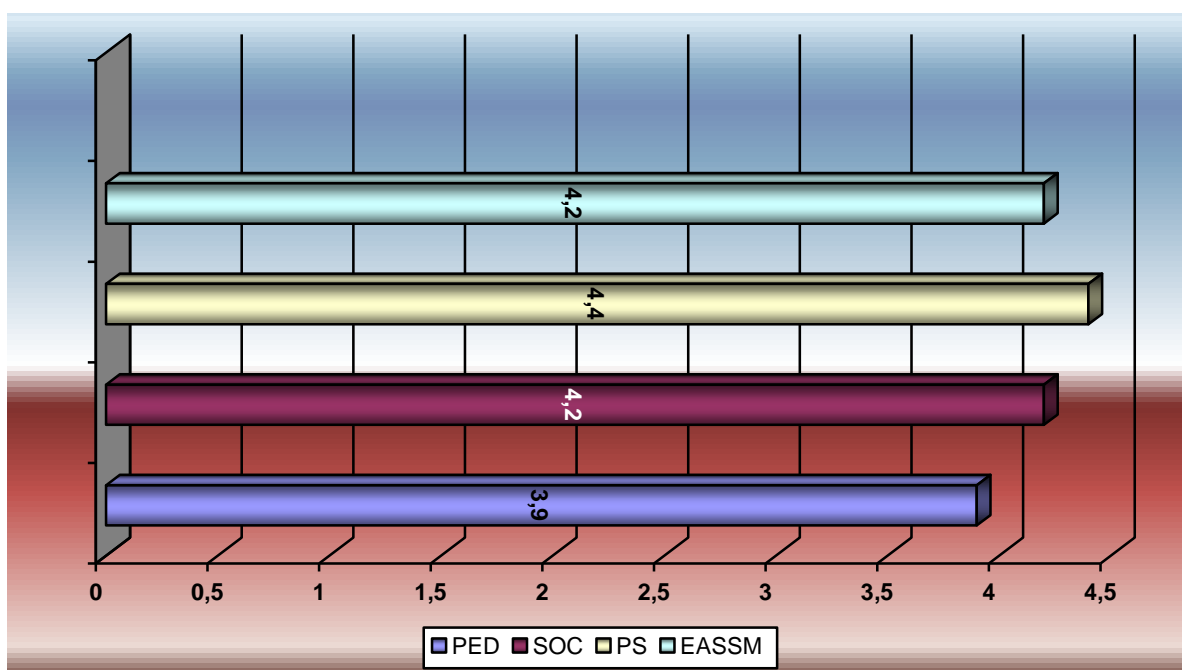




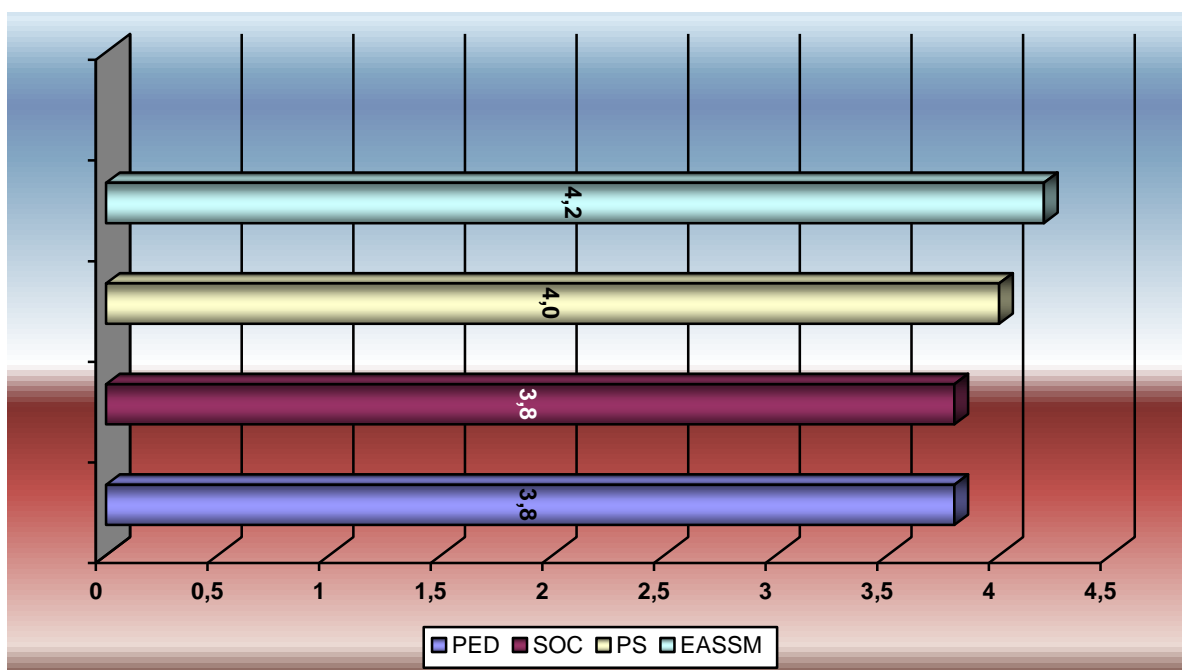
Wykres 10.5. Zgodność treści zajęć z przedstawionym programem zajęć



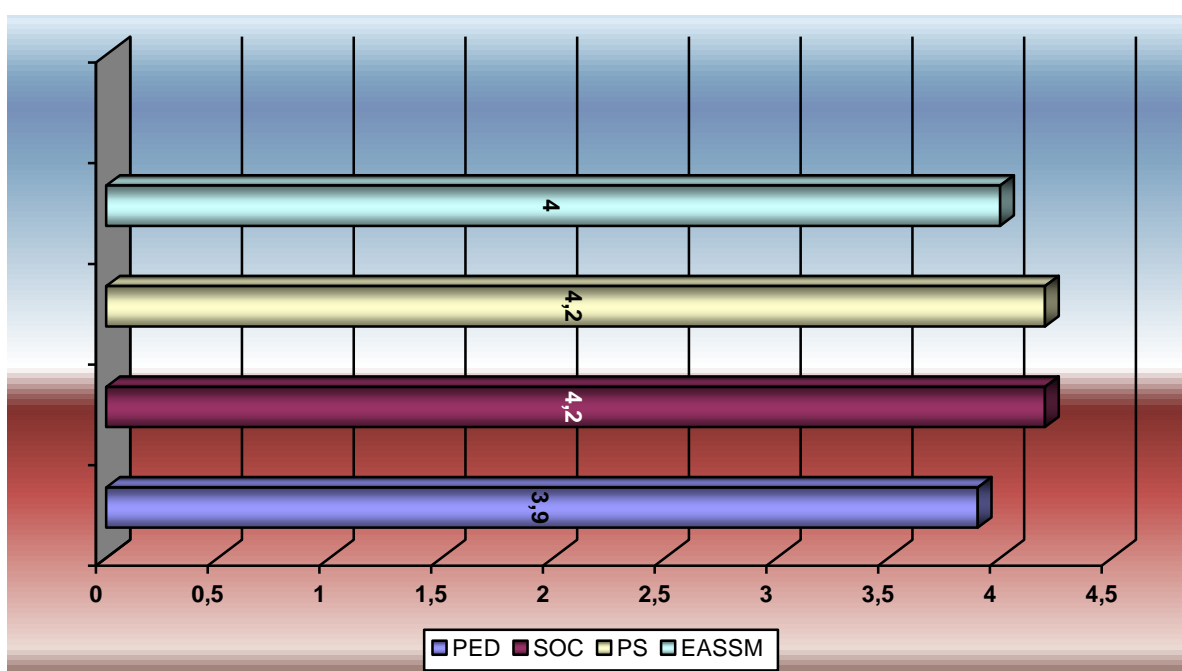
Wykres 10.6. Obowiązkowość prowadzących zajęcia



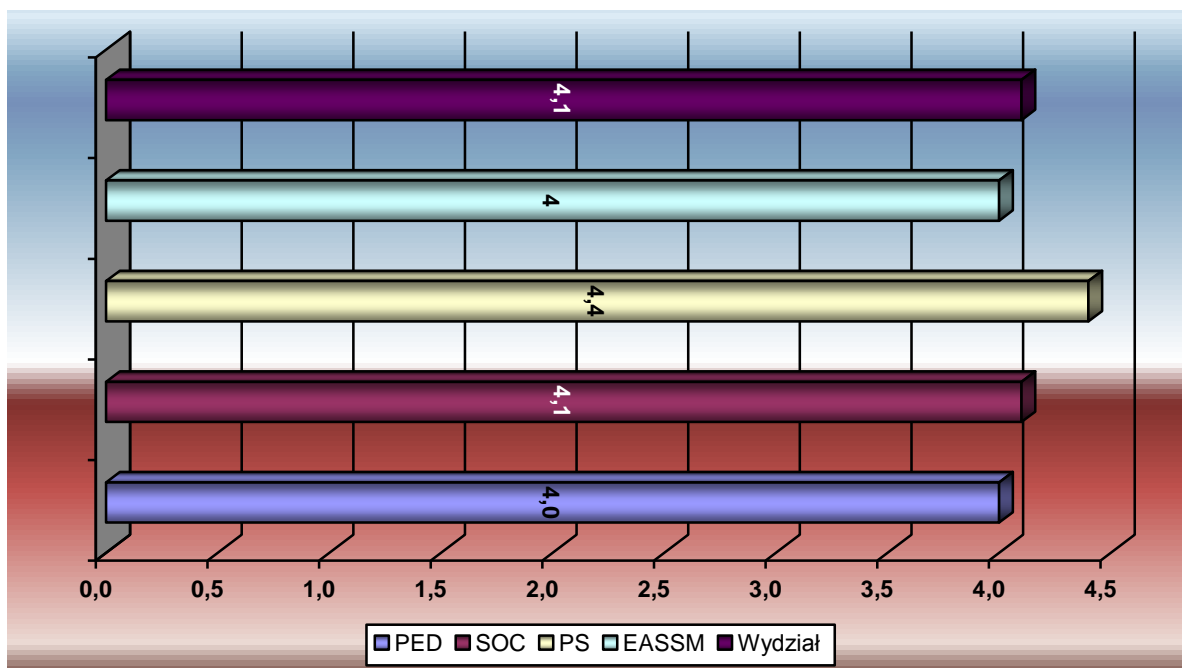
Wykres 10.7. Relacje nauczyciel akademicki – student



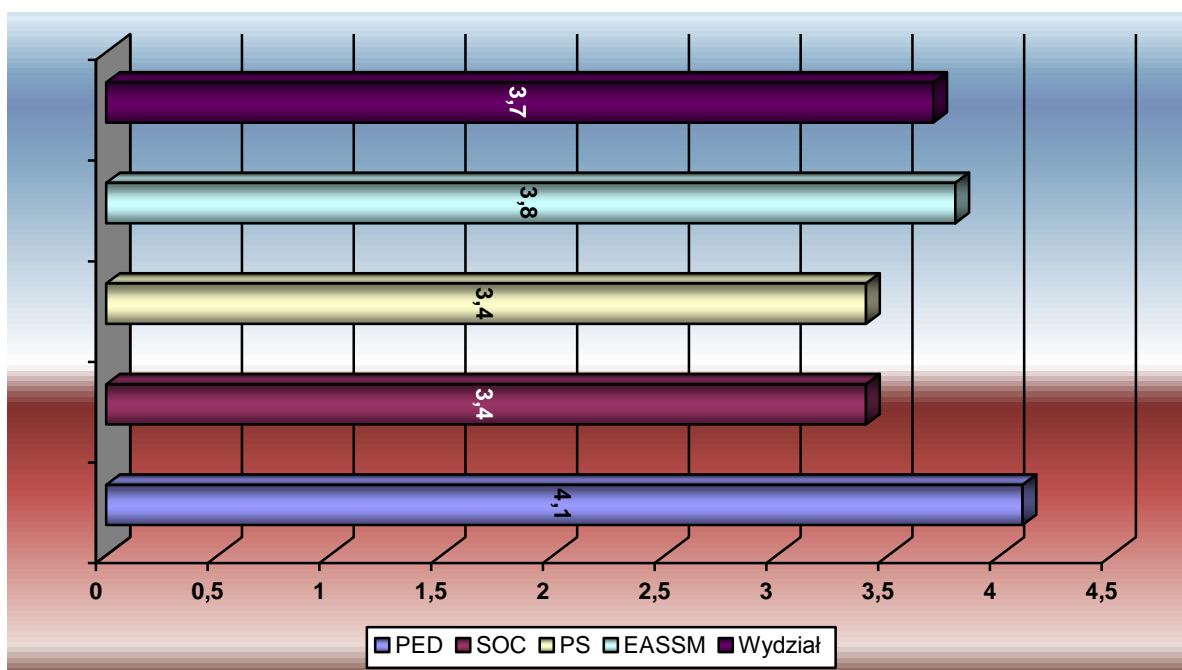
Wykres 10.8. Gotowość prowadzących do pomocy, konsultacji



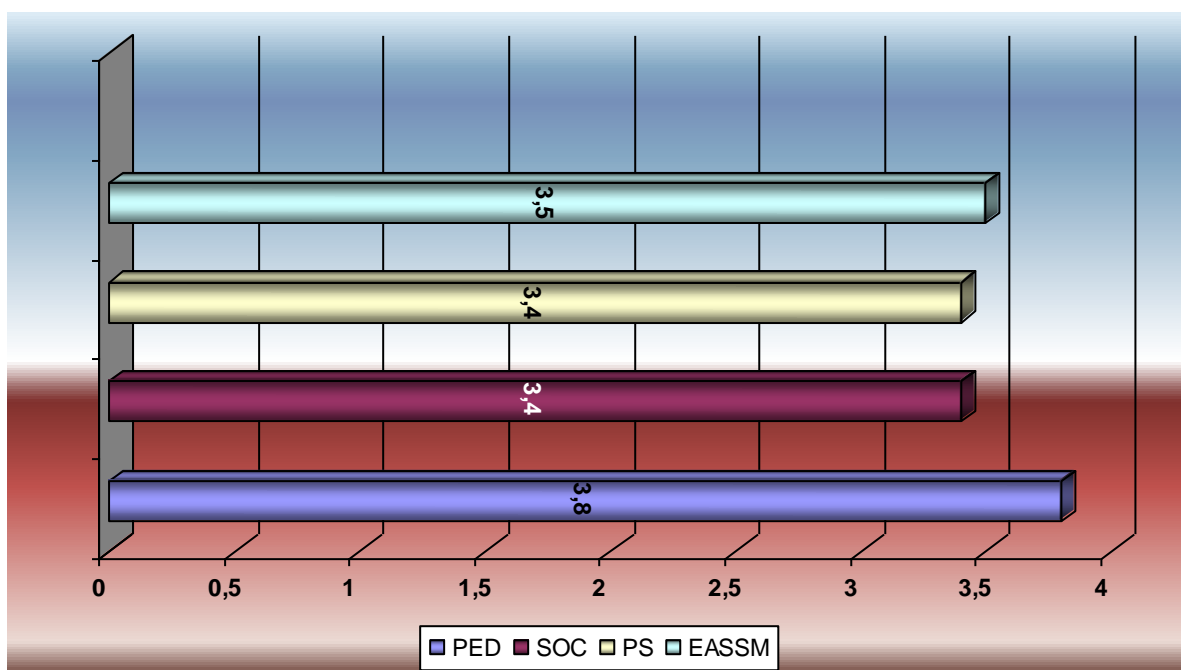
Wykres 10.9. Kwalifikacje wykładowców



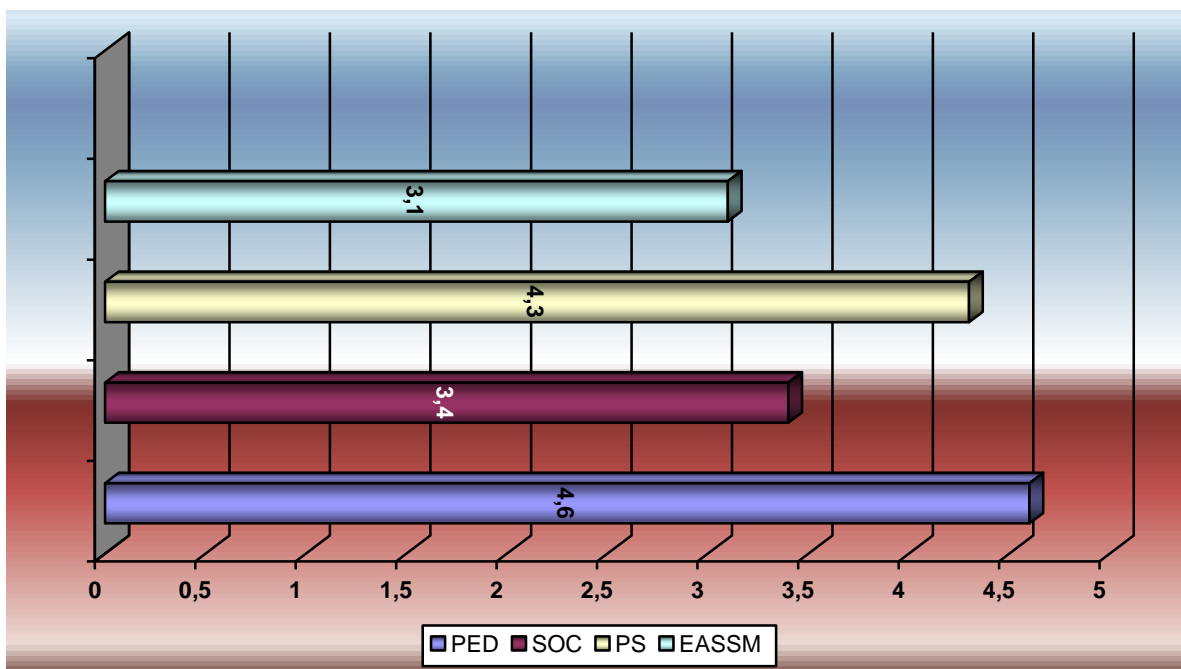
Wykres 10.10. Warunki materialno-techniczne odbywania zajęć (komfort i wyposażenie sal)



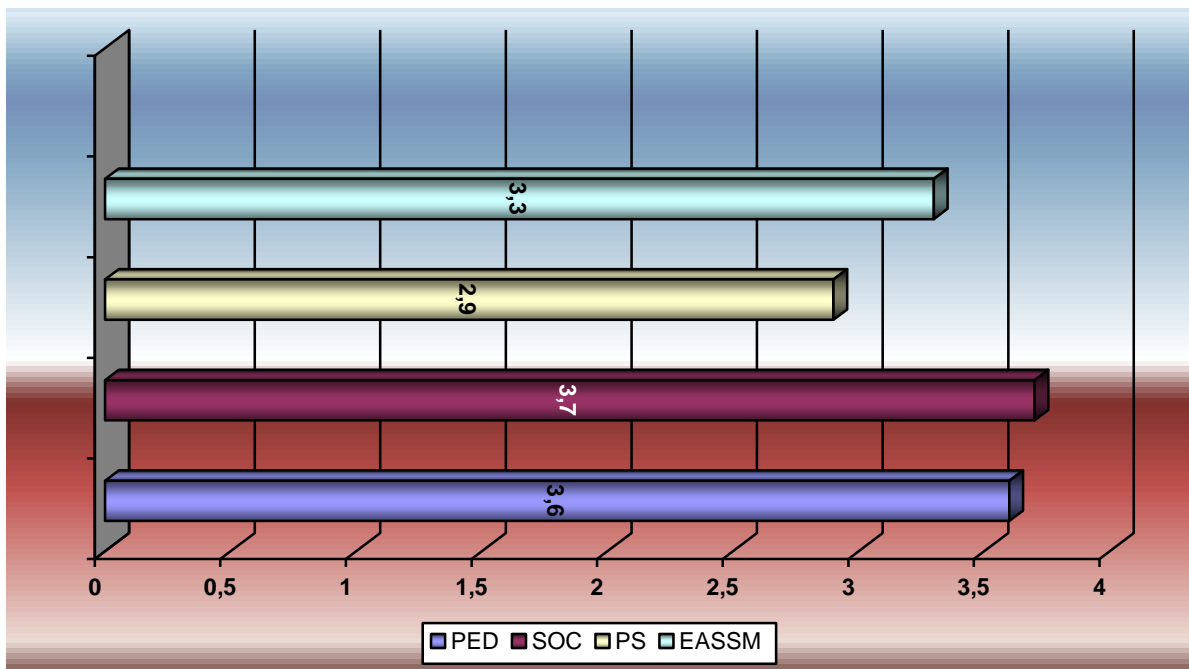
Wykres 10.11. Dostępność książek, czasopism, baz danych w bibliotece



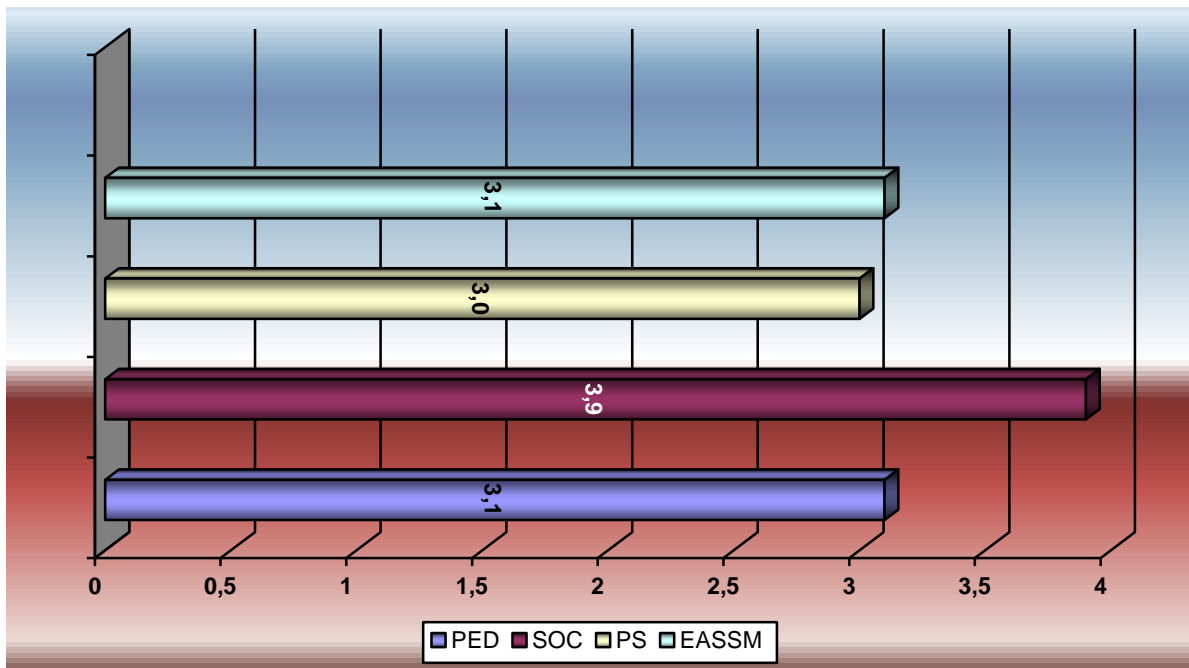
Wykres 10.12. Udogodnienia dla studentów niepełnosprawnych (np. windy, podjazdy, WC itp.)



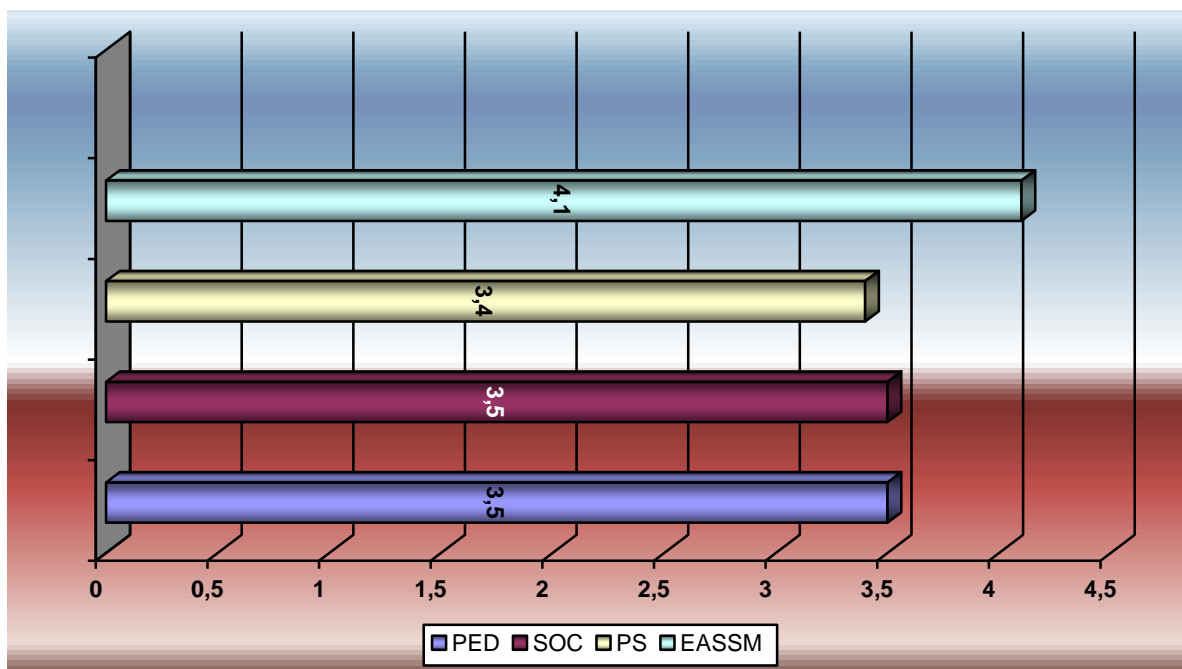
Wykres 10.13. Ocena dostępności komputerów, Internetu



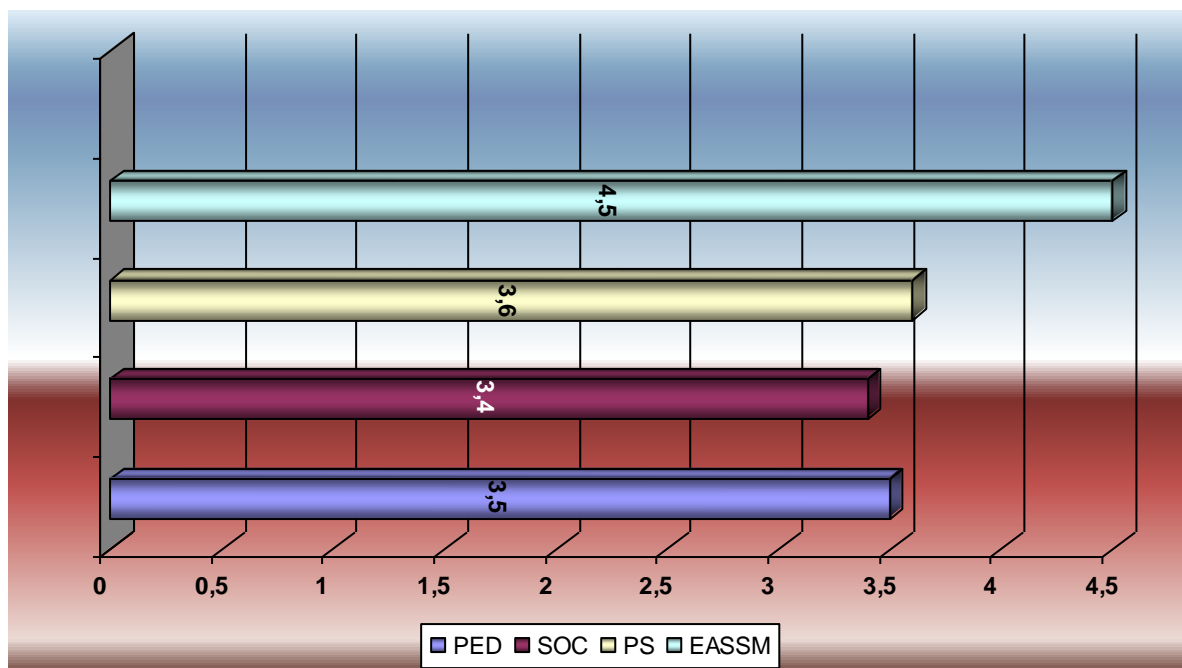
Wykres 10.14. Ocena dostępności specjalistycznego oprogramowania związanego ze specjalnością



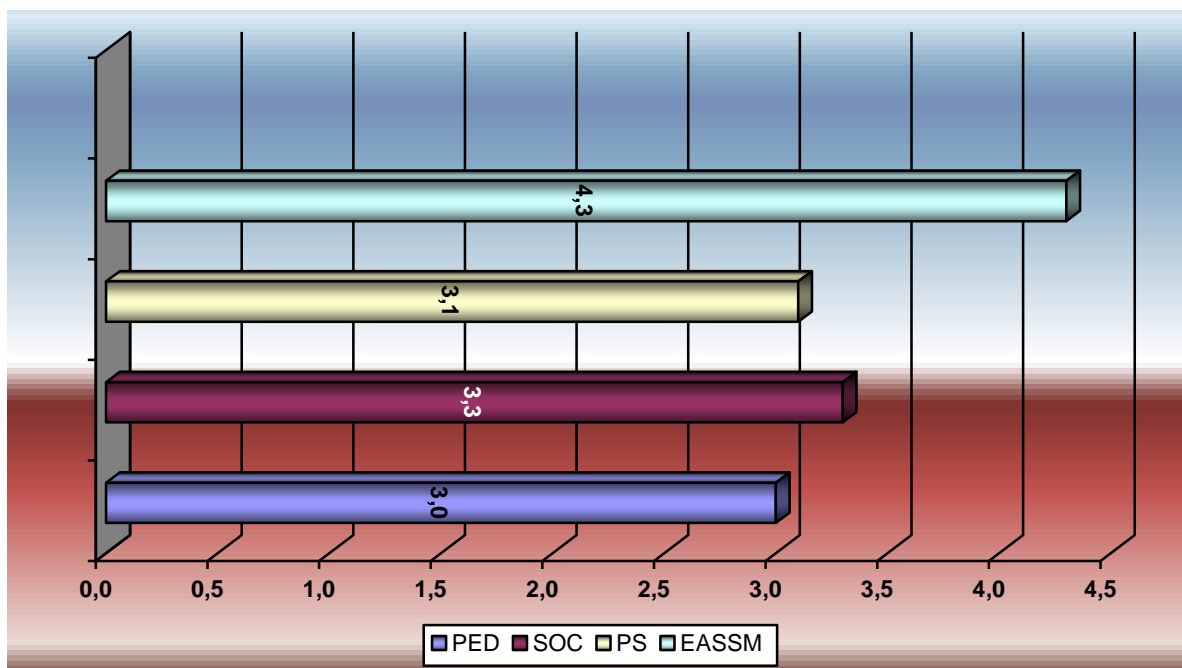
Wykres 10.15. Ocena przydatności zajęć do przyszłej pracy zawodowej



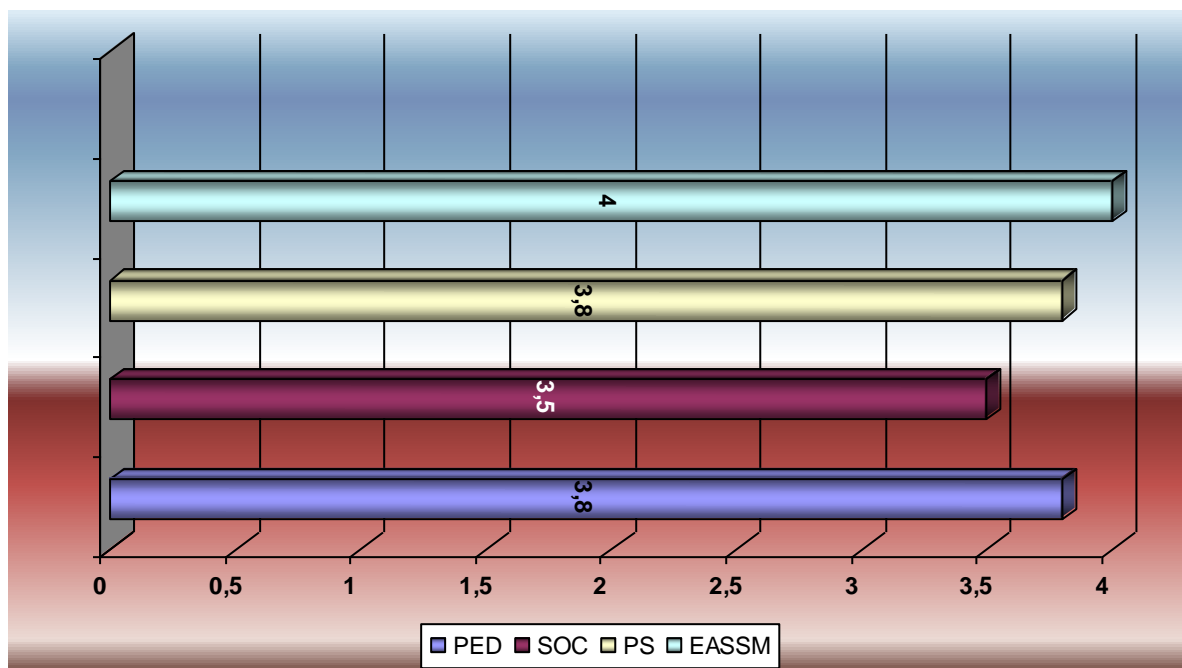
Wykres 10.16. Kształtowanie samodzielności u studentów



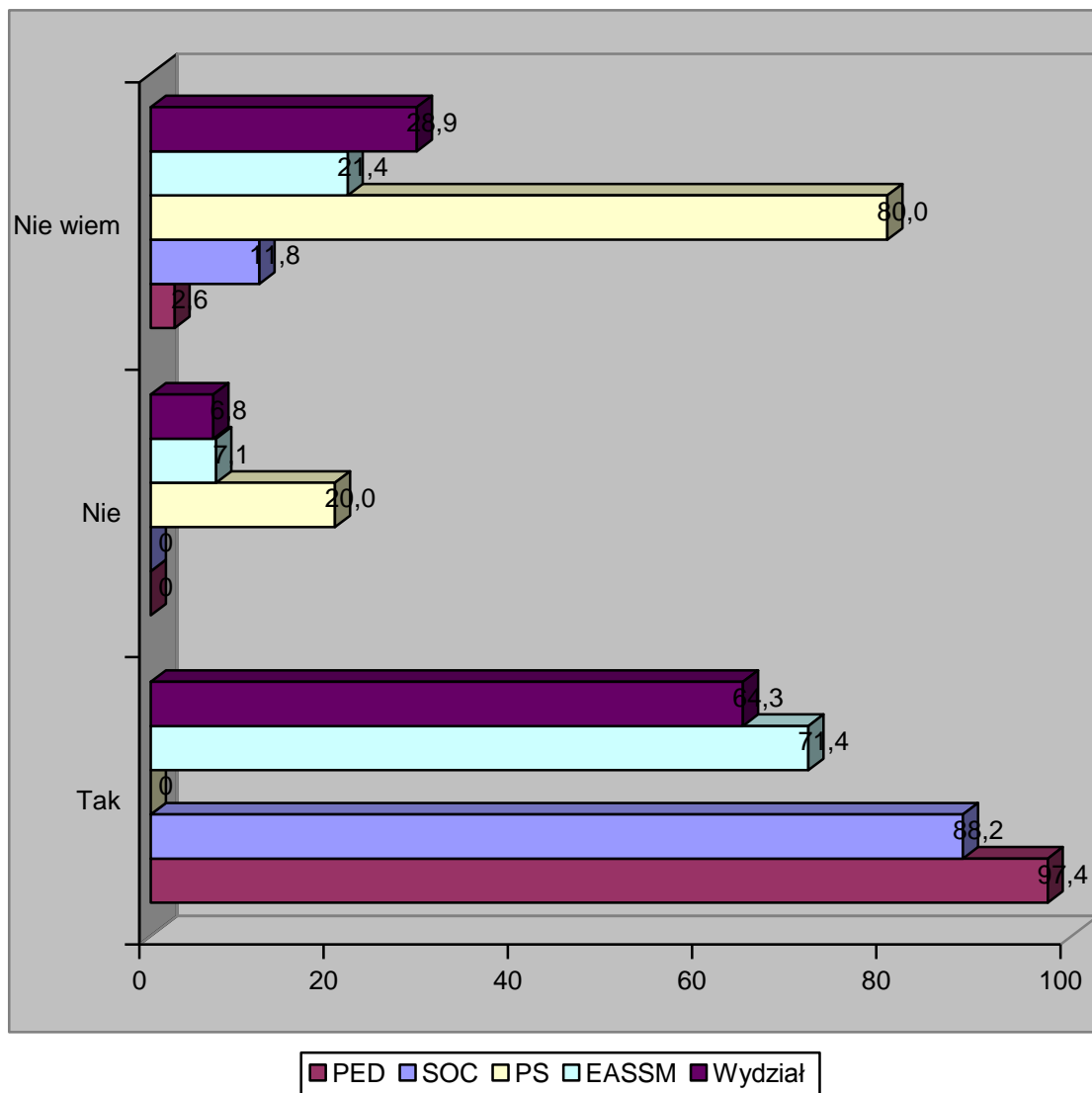
Wykres 10.17. Ocena organizacji zajęć (harmonogram dzienny i tygodniowy, itp.)



Wykres 10.18. Ocena liczebności grup

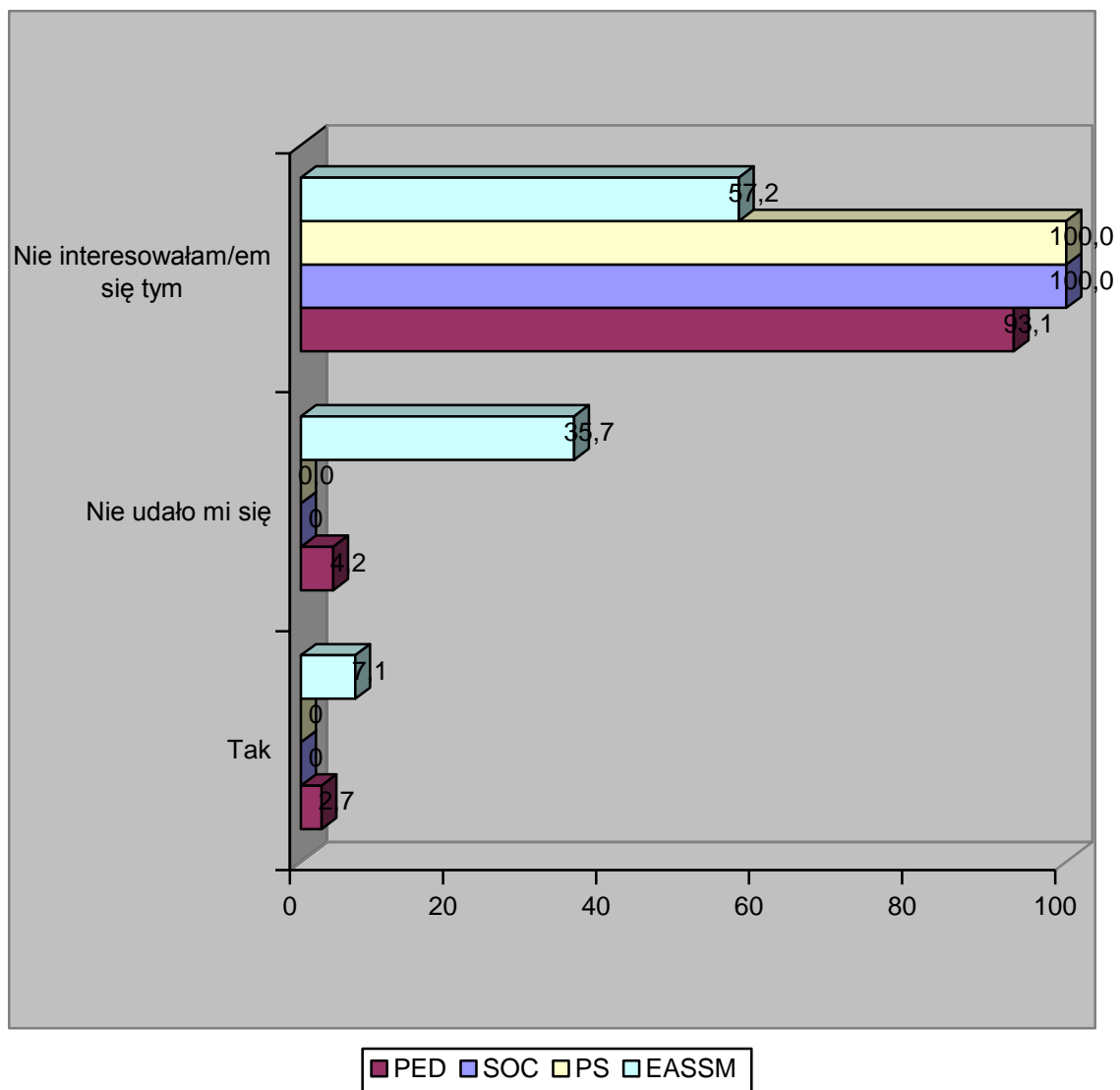


Wykres 11.1. Ocena możliwości wyjazdów w ramach programu Erasmus

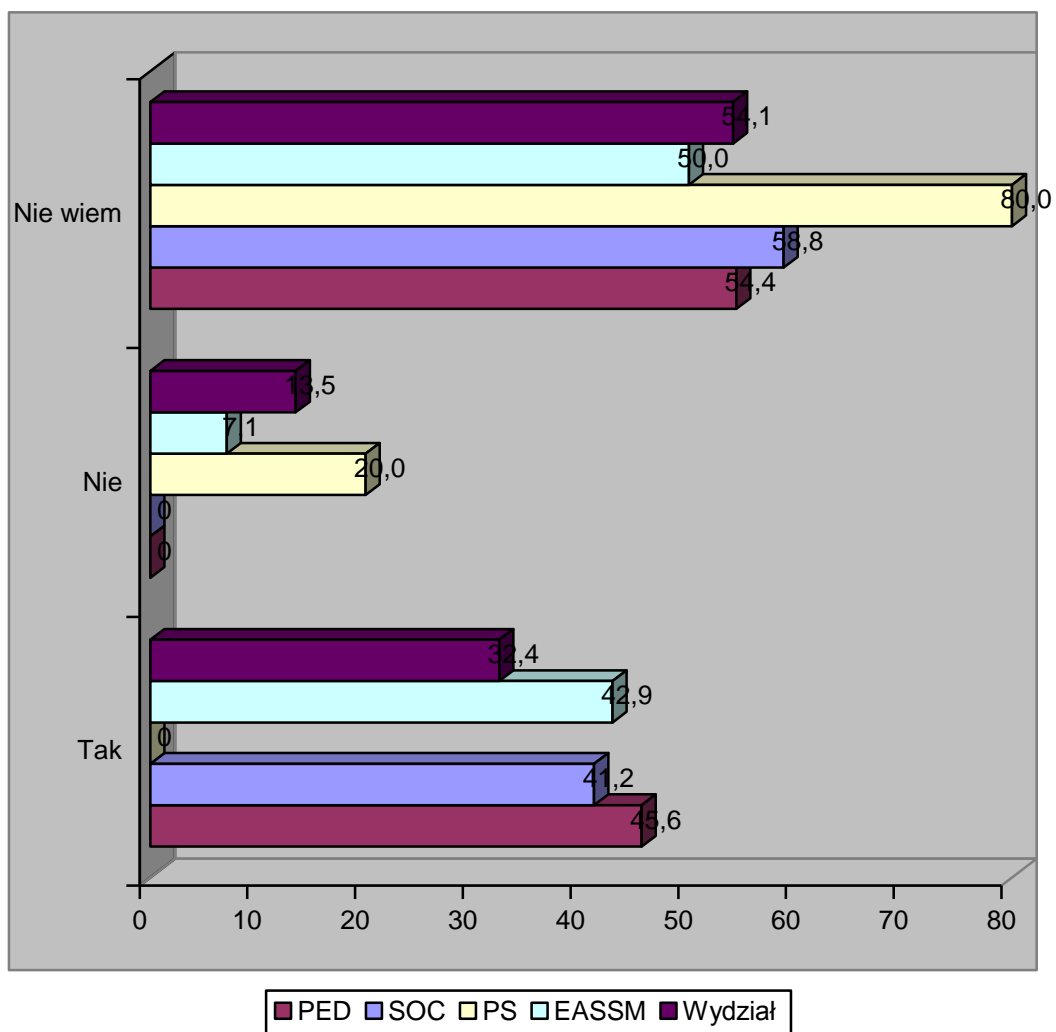




Wykres 11.2. Korzystanie z wyjazdów w ramach programu Erasmus

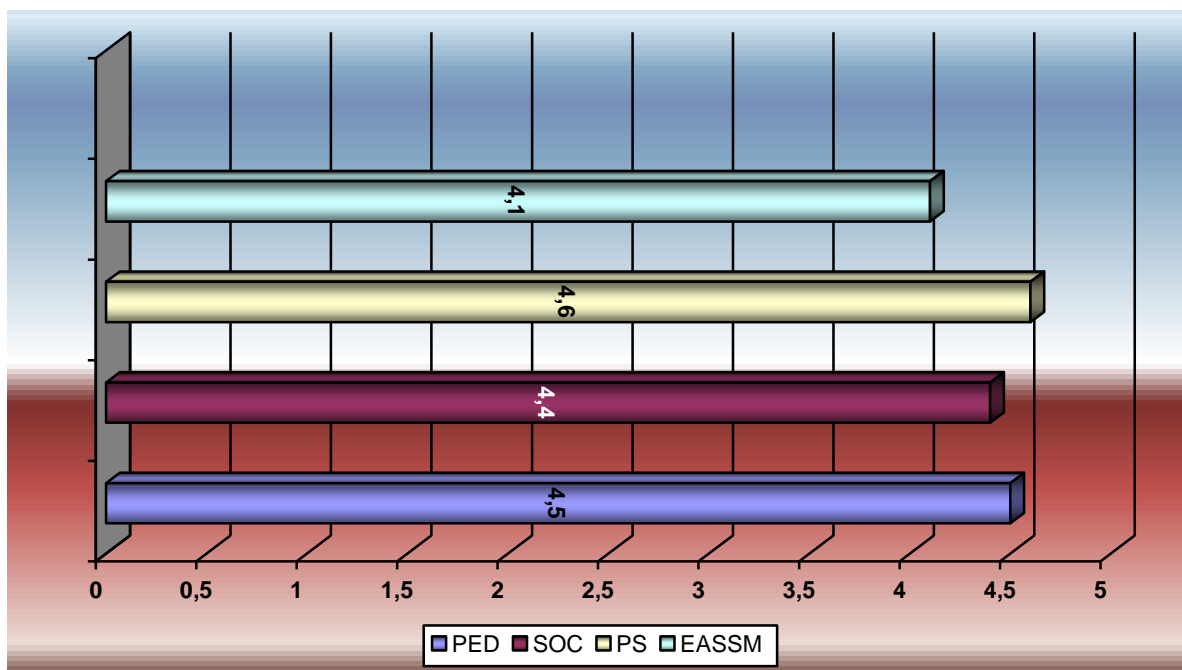


Wykres 11.3. Ocena możliwości uczestniczenia w badaniach naukowych

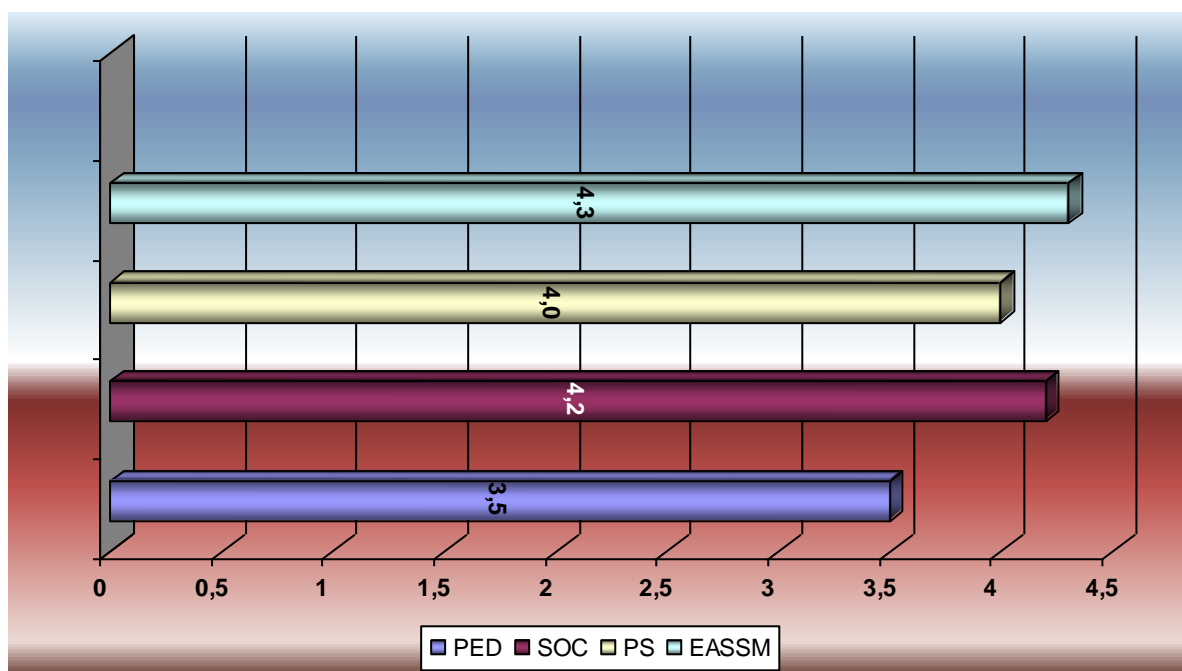


## Ocena dostępności informacji dotyczących spraw dydaktycznych on-line

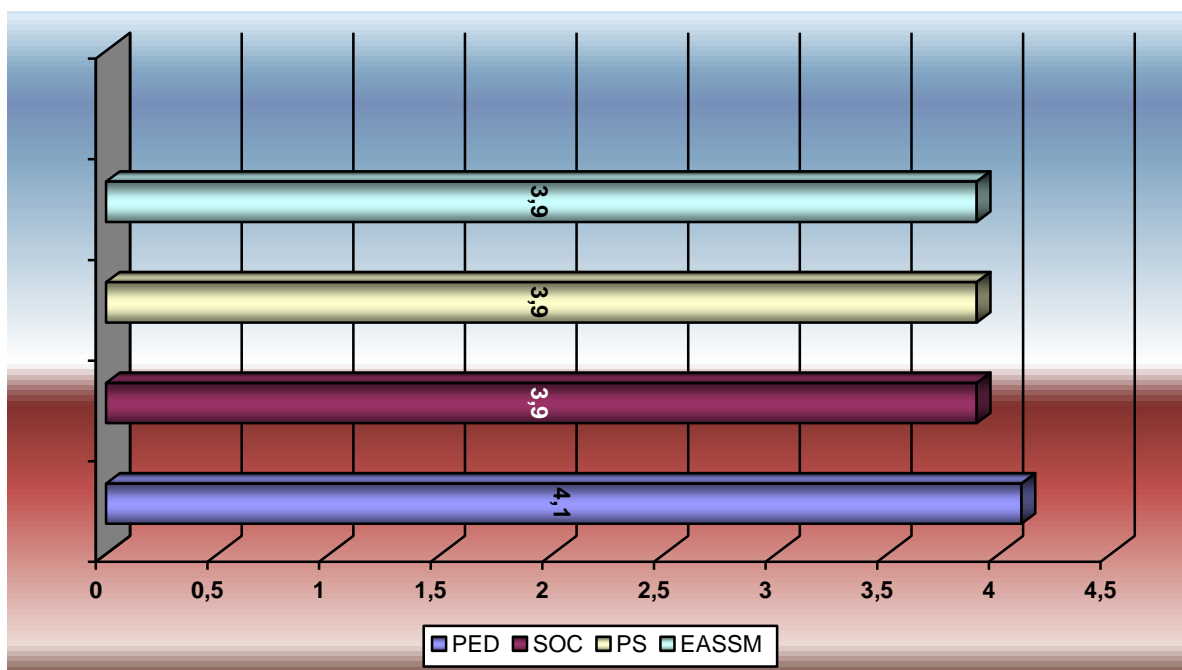
Wykres 12.1. Ocena dostępności planów studiów



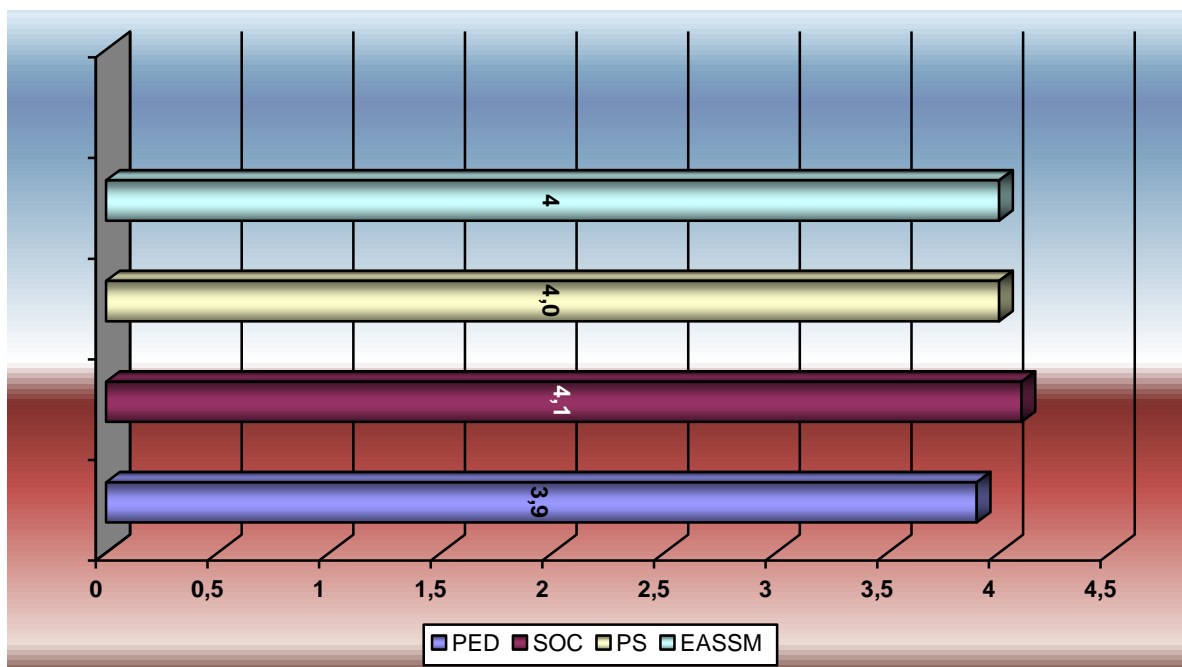
Wykres 12.2. Ocena dostępności sylabusów



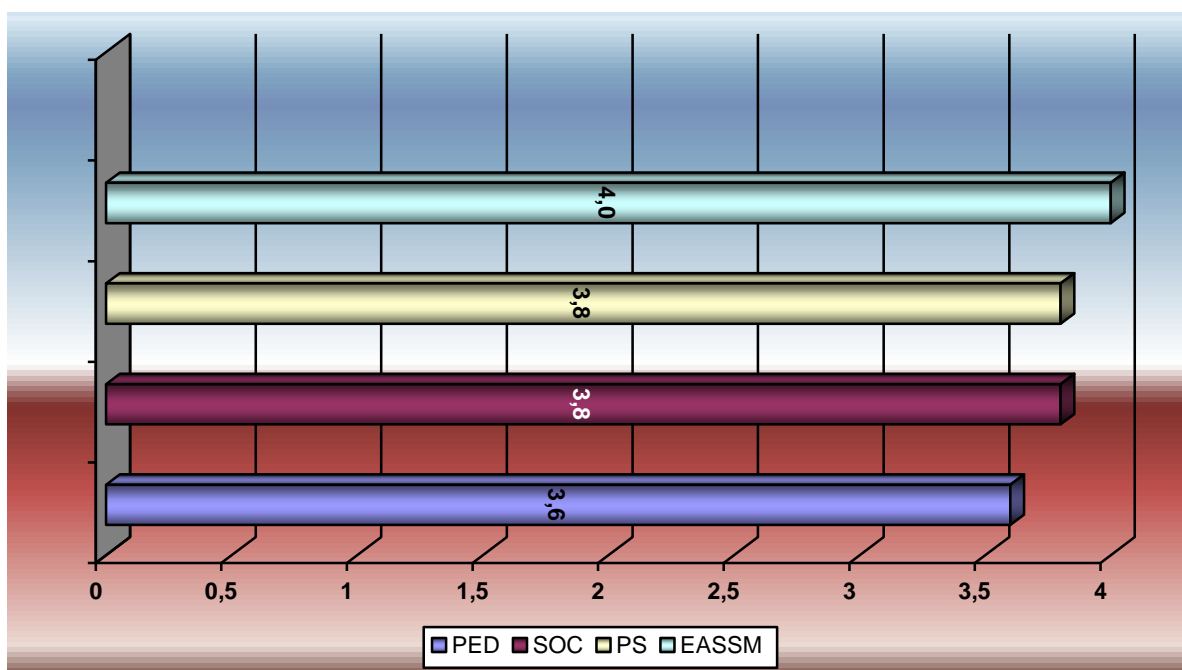
Wykres 12.3. Ocena dostępności informacji o godzinach dyżurów pracowników naukowo-dydaktycznych



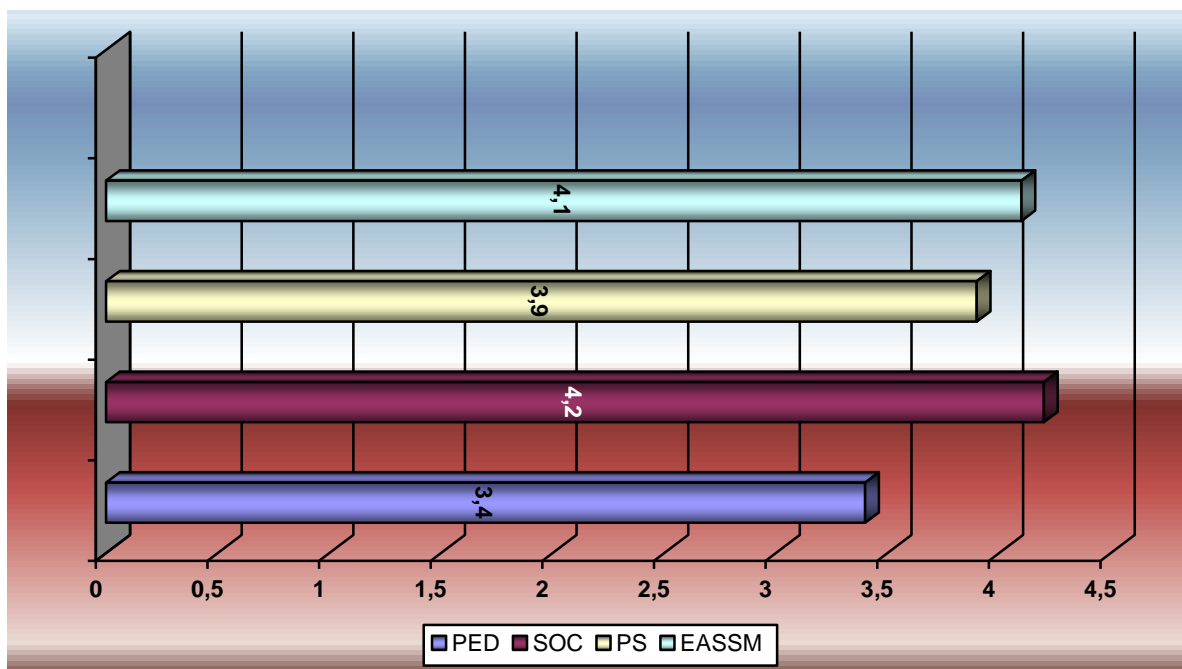
Wykres 12.4. Ocena dostępności adresów mailowych pracowników naukowo-dydaktycznych



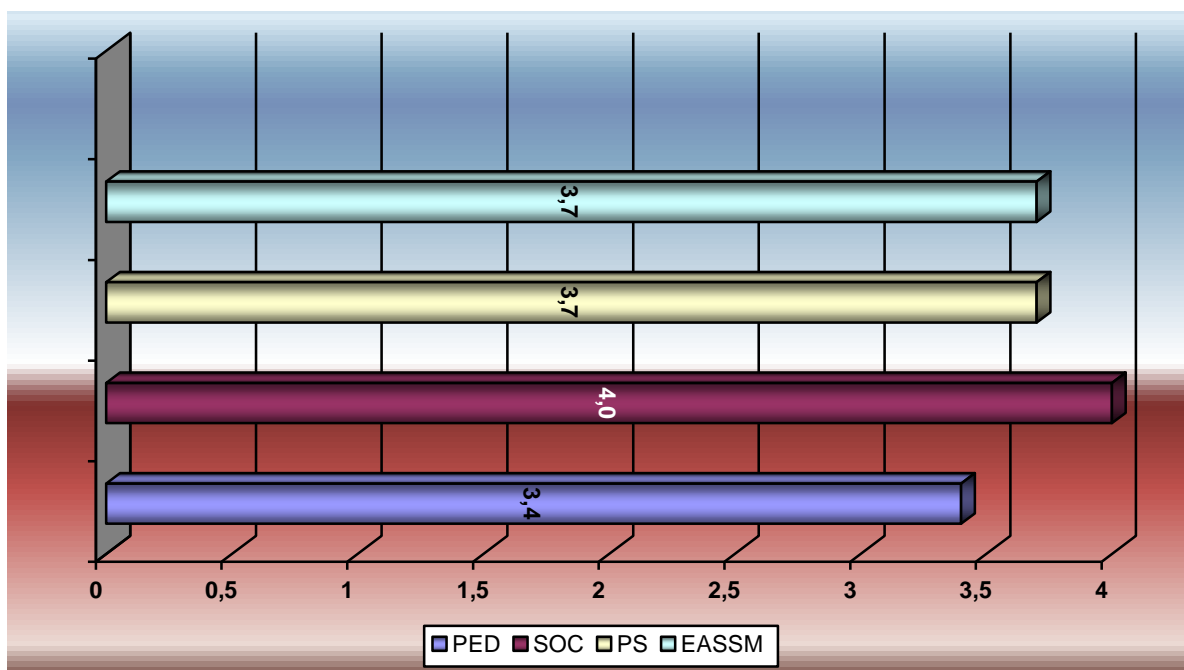
Wykres 12.5. Ocena aktualności komunikatów



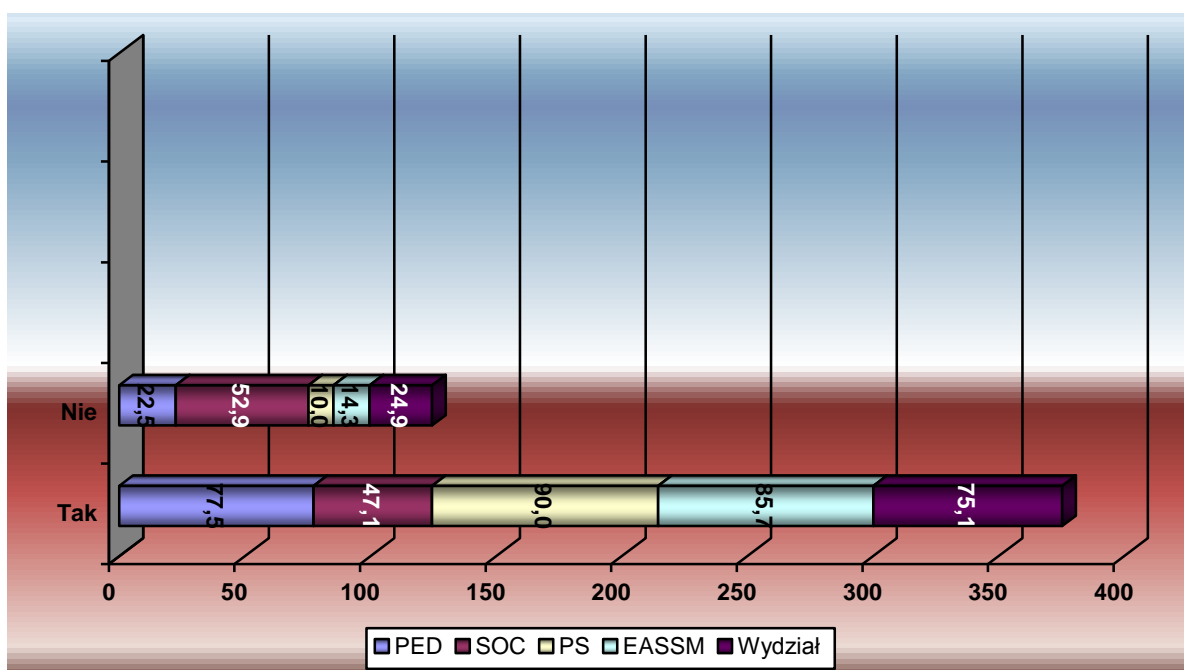
Wykres 12.6. Ocena dostępności informacji o wymogach egzaminacyjnych i zaliczeniowych



Wykres 12.7. Ocena dostępności do pomocy dydaktycznych



Wykres 13. Ocena satysfakcji z kierunku studiów



### **Mocne strony studiowania na Wydziale:**

- wykwalifikowana, ambitna kadra (41%),
- mała liczebność grupy,
- lokalizacja uczelni,
- możliwość wyjazdów zagranicznych,
- dobra organizacja zajęć (kierunek Edukacja artystyczna...),
- dobre warunki studiowania.

### **Słabe strony studiowania na Wydziale:**

- słaby przepływ informacji,
- niedoskonała organizacja zajęć (kierunek Pedagogika), długie przerwy między zajęciami (kierunek Socjologia), przekładanie zajęć (kierunek Edukacja artystyczna..),
- mała liczba praktyk (kierunek Pedagogika),
- brak windy do wieży (kierunek Socjologia).